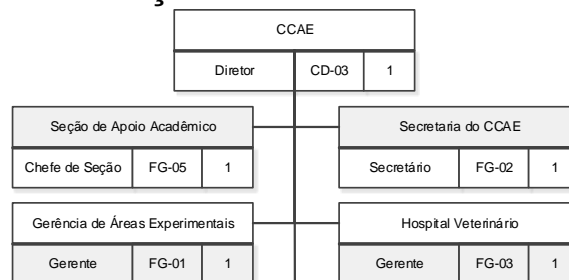




**UNIVERSIDADE FEDERAL DO ESPÍRITO SANTO
CONSELHO UNIVERSITÁRIO**

ANEXO DA RESOLUÇÃO Nº 44/2015 – Cun

**CCAIE – Centro de Ciências
Agrárias e Engenharias
Sistema de Liderança**



Departamentos		
Departamento de Ciências Florestais e da Madeira		
Chefe de Departamento	FG-01	1
Departamento de Engenharia de Alimentos		
Chefe de Departamento	FG-01	1
Departamento de Engenharia Rural		
Chefe de Departamento	FG-01	1
Departamento de Medicina Veterinária		
Chefe de Departamento	FG-01	1
Departamento de Produção Vegetal		
Chefe de Departamento	FG-01	1
Departamento de Zootecnia		
Chefe de Departamento	FG-01	1

Colegiados		
Colegiado do Curso de Engenharia Industrial Madeireira		
Coordenador	FCC	1
Colegiado do Curso de Engenharia Química		
Coordenador	FCC	1
Colegiado do Curso de Engenharia de Alimentos		
Coordenador	FCC	1
Colegiado do Curso de Engenharia Florestal		
Coordenador	FCC	1
Colegiado do Curso de Engenharia Veterinária		
Coordenador	FCC	1
Colegiado do Curso de Zootecnia		
Coordenador	FCC	1

Pós-Graduação		
Programa de Pós-Graduação em Ciência e Tecnologia de Alimentos		
Coordenador	FCC	1
Programa de Pós-Graduação em Ciências Florestais		
Coordenador	FCC	1
Programa de Pós-Graduação em Ciências Veterinárias		
Coordenador	FCC	1
Programa de Pós-Graduação em Engenharia Química		
Coordenador	FCC	1
Programa de Pós-Graduação em Genética e Melhoramento		
Coordenador	FCC	1
Programa de Pós-Graduação em Produção Vegetal		
Coordenador	FCC	1

CCAIE	
CD/FG	Quant.
CD-03	1
FG-01	7
FG-02	1
FG-03	1
FG-05	1
FCC	13
Total	24